

## Veckostatistik vecka 26, 2022

### Sammanfattning

- Hälften av de som fick sin första utbetalning under vecka 25 har väntat upp till två veckor på att få sin första utbetalning från arbetslöshetskassan.
- I genomsnitt fick 41 000 personer ersättning varje vecka under vecka 21 till vecka 25.
- Vecka 21 till vecka 25 betalade arbetslöshetskassorna ut i genomsnitt 288 miljoner kronor i ersättning varje vecka.

### Hur många söker, och hur många får, ersättning?

Den här veckans statistik beskriver väntetiderna hos arbetslöshetskassorna under vecka 25 och hur många som fått ersättning utbetald under de senaste veckorna. Avslutningsvis tittar vi närmare på hur många personer som fått ett beslut om vilande företag.

### Hur många ansökningar om ersättning kommer in?

Den statistik som redovisar antalet ansökningar om ersättning kommer att pausas under en tid.

### Hur lång tid tar det innan ersättning betalas ut?

I det här avsnittet redovisas väntetiden hos arbetslöshetskassorna. Det ger en bild av hur lång tid det tar för en ny ersättningstagare att få sin första utbetalning.

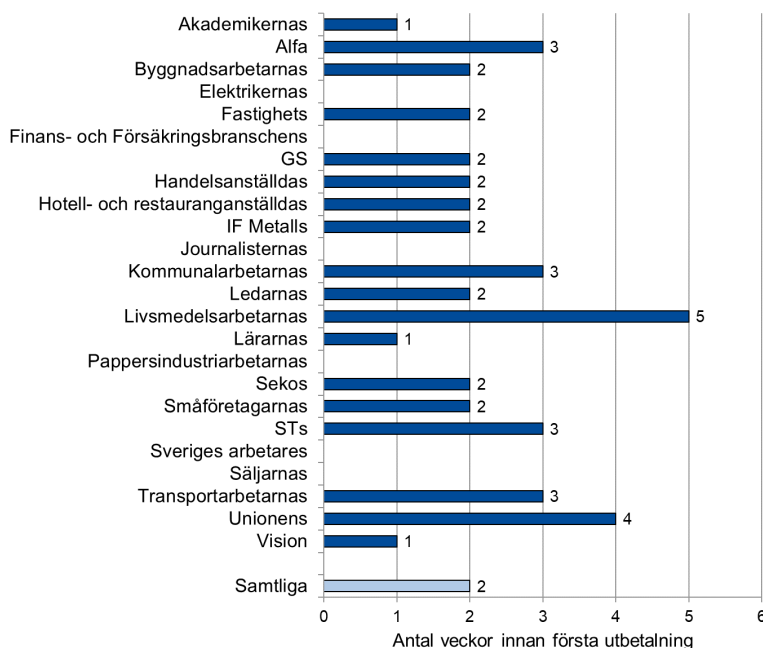
### Två veckors väntetid hos arbetslöshetskassorna

Figur 1 visar att hälften av de som fick sin första utbetalning under vecka 25 har väntat upp till två veckor. Övriga som fick sin första utbetalning väntade mer än två veckor.

Nio arbetslöshetskassor hade en väntetid där hälften av de som fick sin första utbetalning väntade två veckor. För sex arbetslöshetskassor var väntetiderna längre. Väntetiden var fem veckor för Livsmedelsarbetarnas, fyra veckor för Unionens, och tre veckor för Alfa, Kommunalarbetarnas, STs och Transportarbetarnas arbetslöshetskassor. För tre arbetslöshetskassor var väntetiderna en vecka.

**Väntetid:** är medianvärdet av det antal veckor det tar mellan den vecka en person skickar in sin första tidrapport och den vecka då personen får den första utbetalningen.

Figur 1. Väntetid hos arbetslöshetskassorna under vecka 25.



Not: Om en arbetslöshetskassa har 10 eller färre beslutade ärenden under den aktuella perioden redovisas inga uppgifter.

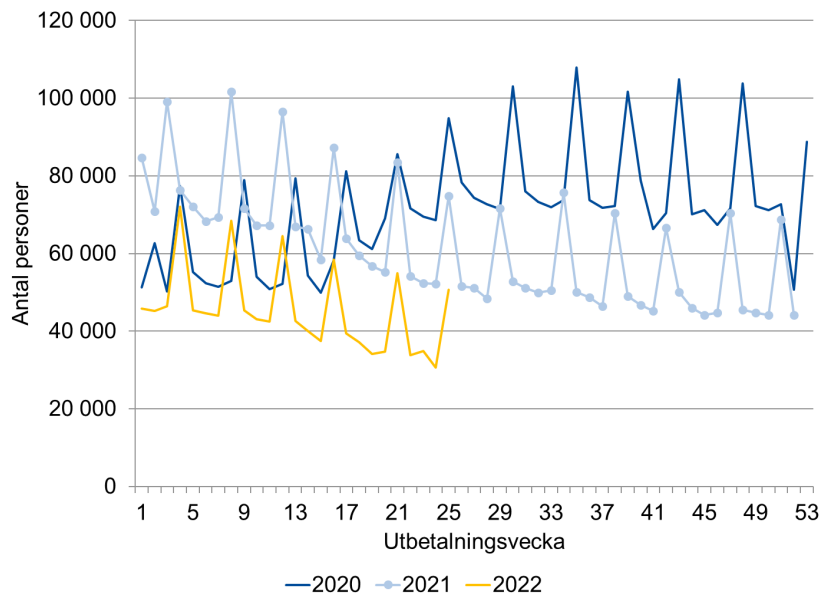
## Hur många får ersättning?

I det här avsnittet redovisar vi hur många som får ersättning varje vecka och hur mycket ersättning som arbetslöshetskassorna har betalat ut.

### 41 000 ersättningstagare i veckan

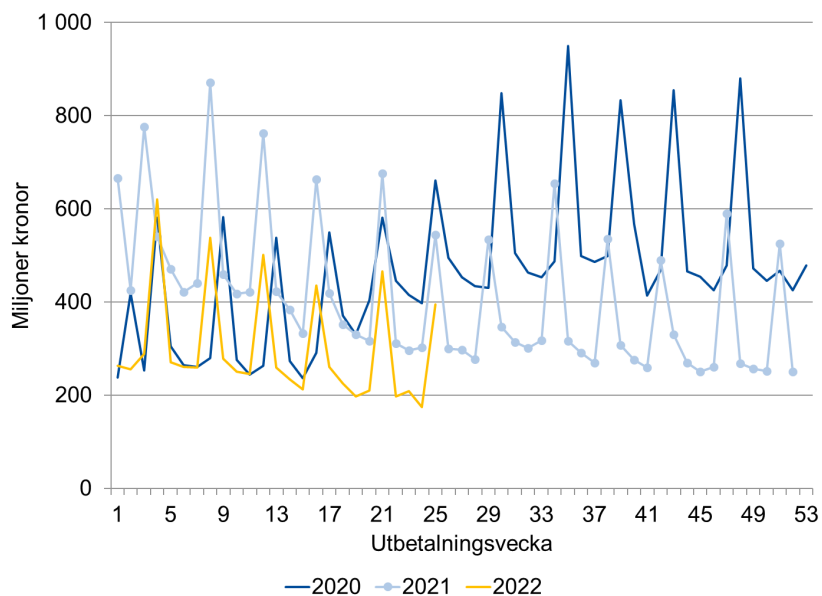
Figur 2 visar att antalet ersättningstagare har minskat sedan början av 2021. Under vecka 21 till vecka 25, 2022, fick i genomsnitt 41 000 personer ersättning varje vecka. Antalet är lägre än motsvarande period 2020 och 2021, då i genomsnitt 78 000 respektive 63 000 personer fick ersättning. De upp- och nedgångar som kan ses i figuren beror på att utbetalningar ofta grupperas kring den 25:e varje månad.

Figur 2. Antal ersättningstagare.



Figur 3 visar utvecklingen för utbetald ersättning. Under vecka 21 till vecka 25, 2022, betalade arbetslöshetskassorna ut i genomsnitt 288 miljoner kronor i ersättning varje vecka. Under motsvarande period 2020 och 2021 betalade de ut i genomsnitt 500 respektive 426 miljoner kronor.

Figur 3. Utbetald ersättning.



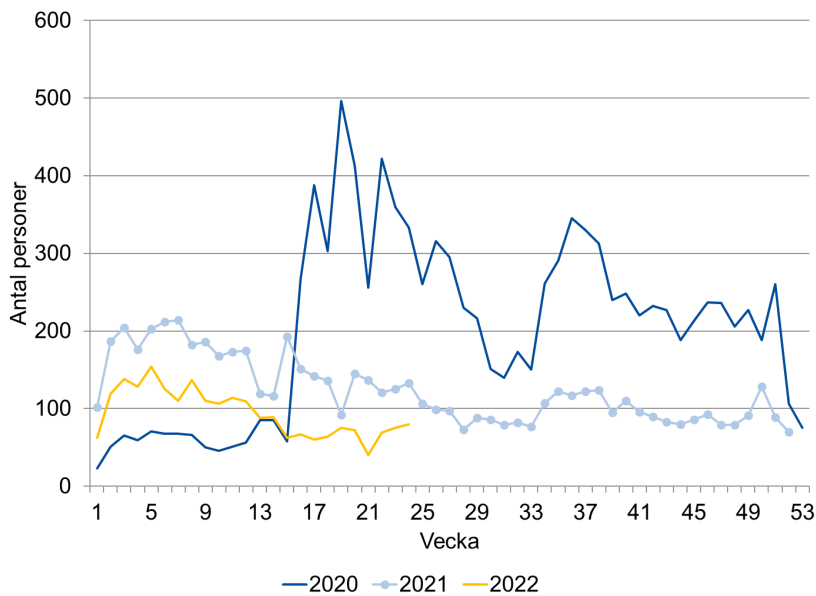
## Arbetslöshet bland företagare

### Antalet beslut om vilande företag 2022 är lägre än 2021

En företagare kan söka arbetslöshetsersättning och under den tid företagaren får ersättning kan hen behålla sitt företag. Ersättning ges då under förutsättning att företaget lagts vilande. Att företaget lagts vilande innebär att det inte längre vidtas några åtgärder i företaget, men företaget finns fortfarande kvar i företagarens ägo.

Figur 4 visar att antalet personer som fick ett beslut om vilande företag har minskat sedan 2020. Under vecka 24, 2022, fick 80 personer ett beslut om vilande företag. Det är färre än samma veckor 2020 och 2021, då 333 respektive 133 personer fick ett sådant beslut.

Figur 4. Personer som fått ett beslut om vilande företag.



### Nästa veckorapport

Nästa veckorapport publiceras på [iaf.se/statistik](http://iaf.se/statistik) den 4 juli.

Frågor kring statistikinhållet kan skickas till [statistik@iaf.se](mailto:statistik@iaf.se)